

★2022年6月15発売開始

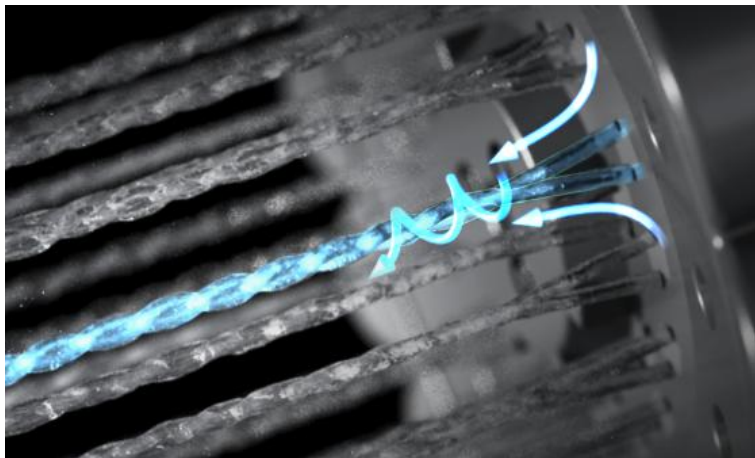


 Mirablezero
ULTRA FINE MIST®



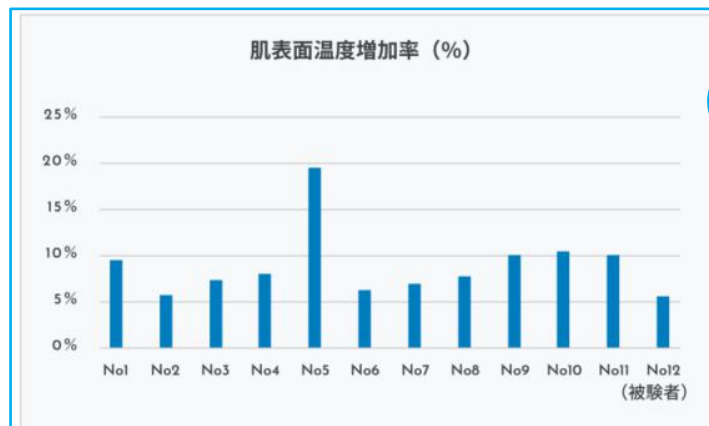
シャワー
じゃない
シャワー。

Point① スプラッシュストレート



スプラッシュストレート

2本の水流を吐出後に衝突させることでスクリュー状のねじれた水流が発生します。ねじれ流はウルトラファインバブルを発生させながら吐水され、見た目は通常のシャワー水流に見えても、毛穴に衝突する際に確かな洗浄力を発揮します。

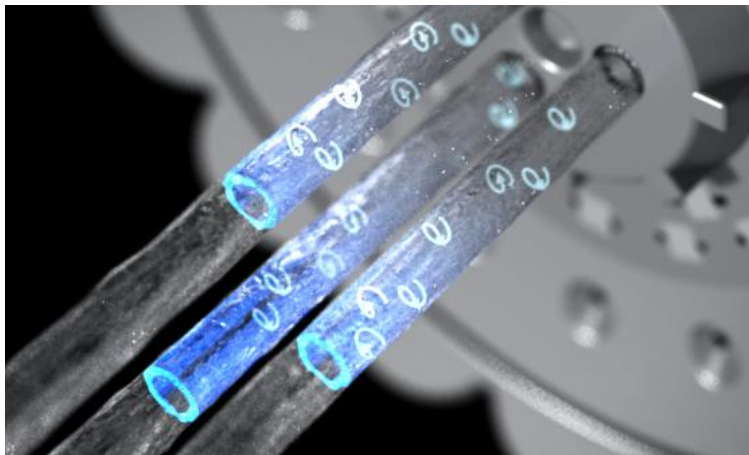


温浴効果も！

※ミスト水流では温まり効果は認められません。

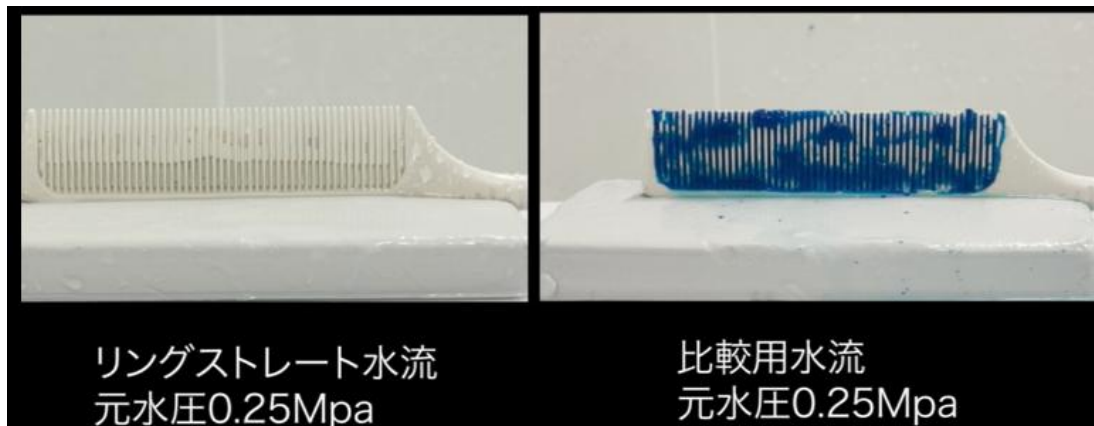
条件=水温:37℃/室温:24℃/湿度:42%/12名の被験者を対象に、スプラッシュストレート水流を、手の甲に20秒間あてた直後から測定までの5分間放出後、水流を当てる前後の肌表面温度を比較。/流量:スプラッシュストレート8.5L/min

Point② リングストレート



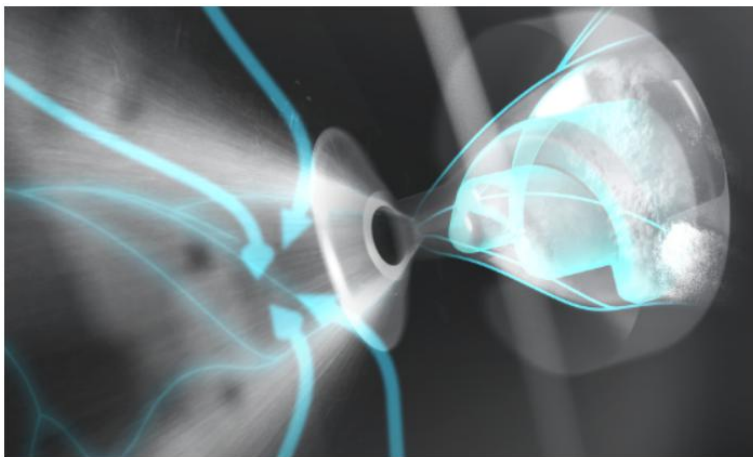
リングストレート

中心部が空洞になった直進性の高い3つの吐水。空洞部で気流を巻き込むことによってウルトラファインバブルを生成します。ウルトラファインバブルを含み、空洞によってあたりは柔らかくでも確かな洗浄力を発揮します。



* コーム隙間(約1mm間隔)に着色したでんぷん糊を塗布。ミラブルzeroリングストレート水流(水量:毎分6リットル)とノーマル水流(水量:毎分11.4リットル)をそれぞれ吐出しコームを洗浄。室温:23℃、湿度:52%、水温:37℃ 試験日:2022/04/25

Point③ トルネードミスト

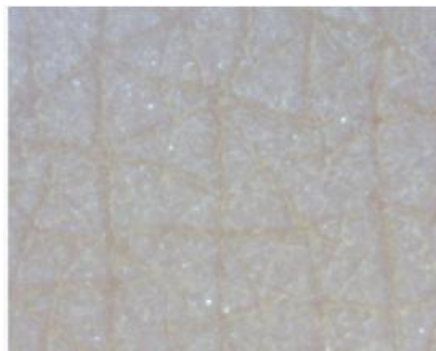


トルネードミスト

1つの吐出口あたり、1秒間に約2,000回転(1分間に約12万回)の高速うず流でウルトラファインバブルを生成。さらに水流が吐出する際、外気を巻き込む機構により、安定した気泡を発生させます。(特許-6717991) 16穴の吐水穴で従来型に比べ、広がりを持たせた水流は安定した水温(気温)での吐水を実現させています。

ファンデーションを使った洗浄実験

トルネードミスト水流は、微細な気泡を毛穴まで届けるウルトラファインバブルを含んだ洗浄力の高い水流です。ファンデーションを塗布した肌をトルネードミスト水流で洗浄を行い、肌表面をマイクロSCOPEで観察。洗浄前と比較し、ファンデーションが落ちていることが確認出来ました。



塗布後の肌



24℃で20秒かけ流し

*手の甲にファンデーションを塗り、20秒間トルネードミスト水流で洗浄。
室温:24度 湿度:65% 水温:37度 測定日:2022/04/26
株式会社キーエンス製 デジタルマイクロSCOPE VHX-8000シリーズにて測定

Scienceの製品 《お客様が購入して絶対無駄にならないもの！をコンセプトに》



サイエンスウォーター
システム

肌にも、
いい水を。



ミラフル plus
ウルトラファインミスト



ミラバス
アクティブマイクロウェバー



ミラフルキッチン
ウルトラファインミスト

今が旬のミラブルを
一緒に販売しませんか？

▼業務内容▼

- ミラブル製品の拡販業務
- ⇨提案/営業
- ⇨販売

※初期卸し本数に関しては打ち合わせ時にご相談

リスクなし！！
始めるなら今！！

▼対象となる方▼

- 法人企業様
 - 個人事業主様
- ※屋号所持の方限定

Information



SANGO株式会社(サンゴカブシキガイシャ)

担当：仙波 里乃

電話：03-3462-1125

メール：r.senba@san-go.co.jp

▼東京本社

〒150-0021 東京都渋谷区恵比寿西1丁目10番10号 若葉西ビル4階

TEL：03-3462-1125

▼大阪支社

〒532-0011 大阪府大阪市西中島5丁目3番8号 リードシー新大阪ビル5階

TEL：06-6195-6434

最後までご覧いただき誠に有難うございます。
細かい事でもお気軽にお問合せ下さい。皆様のご連絡心待ちにしております。